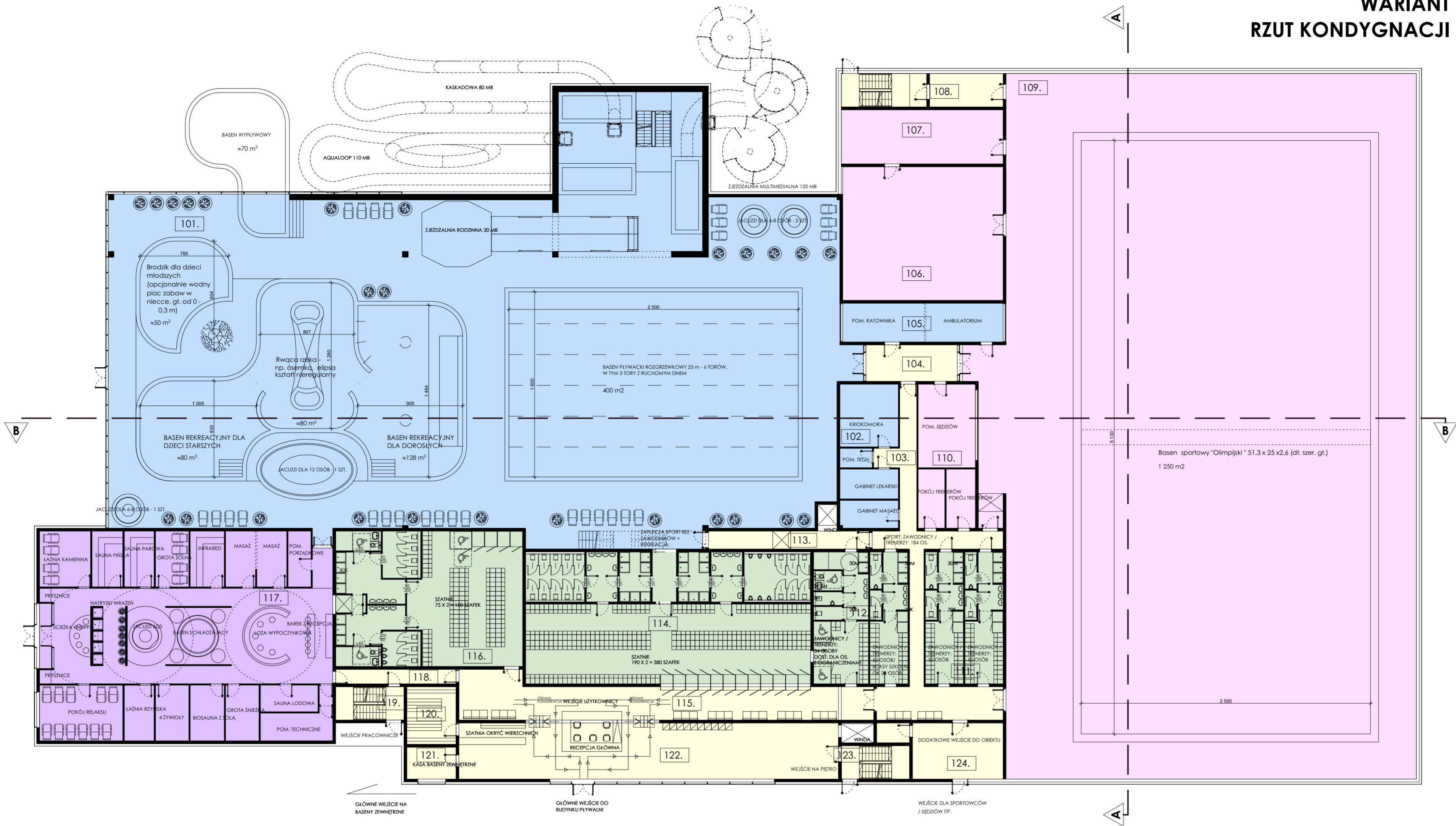


WARIANT 2
RZUT KONDYGNACJI 0



101.	HALA BASENOWA - CZ. REKREACYJNA	1942,11 m ²
102.	STREFA LECZNICZA	57,23 m ²
103.	KOMUNIKACJA	95,31 m ²
104.	KOMUNIKACJA	24,89 m ²
105.	POMIESZCZENIA RATOWNIKÓW	46,41 m ²
106.	MAGAZYN	160,03 m ²
107.	MAGAZYN	65,36 m ²
108.	KOMUNIKACJA	39,61 m ²
109.	HALA BASENOWA - CZ. SPORTOWA	2204,38 m ²
110.	ZAPLECZA TRENERSKIE I SĘDZIOWSKIE	60,37 m ²
111.	SZATNIE CZĘŚCI SPORTOWEJ	75,24 m ²
112.	SZATNIE CZ. SPORTOWEJ ORAZ ON.	91,77 m ²
113.	KOMUNIKACJA	21,55 m ²
114.	GŁÓWNA SZATNIA	269,60 m ²
115.	KOMUNIKACJA / STREFA SUSZAREK	102,83 m ²
116.	SZATNIE SAUNARIUM	189,17 m ²
117.	SAUNARIUM	456,72 m ²
118.	KOMUNIKACJA	13,00 m ²
119.	KŁATKA SCHODOWA	17,02 m ²
120.	SZATNIA OKRYĆ WIERZCHNICH	21,20 m ²
121.	KASA BASENÓW ZEWNĘTRZNYCH	11,69 m ²
122.	HOL GŁÓWNY	159,07 m ²
123.	KŁATKA SCHODOWA	16,90 m ²
124.	DODATKOWE WEJŚCIE DO BUDYNKU	42,86 m ²

6184,32 m²

LEGENDA OZNACZEŃ GRAFICZNYCH:	
	STREFA REKREACYJNA
	STREFA SPORTOWA
	STREFA SZATNI
	STREFA WEJŚCIOWA I KOMUNIKACJA
	STREFA SAUNARIUM

Wszystkie prawa zastrzeżone. Łącznie z prawem reprodukcji lub odtworzenia osobom trzecim bez zgody autora.	
Inwestor: Gmina Konstancin-Jeziorna ul. Piaseczyńska 77, 05-520 Konstancin-Jeziorna	
Projekt: ANALIZA POTENCJAŁU DZIAŁKI DLA ZADANIA "OPRACOWANIE KONSEPCJI ANALITYCZNO-PROJEKTOWEJ BASENU SPORTOWEGO NA GMINNEJ DZIAŁCE PRZY UL. WILANOWSKIEJ W KONSTANCINIE-JEZIORNIE"	
Adres: ul. Wilanowska, Konstancin-Jeziorna działka nr 6/10, obręb 03-23	
Wykonawca:	AGRARIA Sp. z o.o., ul. M. Konopnickiej 6 00-491 Warszawa
Projektant główny:	mgr inż. arch. Piotr Mróz
Zespół autorów:	mgr inż. arch. Agnieszka Napieraj
Stadium:	ANALIZA POTENCJAŁU - UPROSZCZONA KONSEPCJA
Wzrost:	ARCHITEKTURA
Nazwa rysunku:	RZUT KONDYGNACJI 0 - WARIANT 2
Skala:	1:250
Numer rysunku:	W2-A2
Strona:	